

FULL STEEL ACEROS INDUSTRIALES S.A.
SURTIACEROS

Exelencia en suministros de productos para la conducción de flúidos



**Válvulas, Accesorios, Tuberías, Termómetros, Manómetros, Tubing, Conectores
T-316, T-304 Elementos para la Industria Alimenticia, Petrolera y en general.**

CATÁLOGO DE PRODUCTOS



LÍNEA PETROLERA



LÍNEA INDUSTRIAL



LÍNEA SANITARIA



WWW.SURTIACEROS.COM.EC

POLÍTICA DE CALIDAD

Nuestro propósito en Full Steel Aceros Industriales S.A. es: Generar confianza y establecer alianzas estratégicas con nuestros clientes y proveedores, a través de la seriedad de nuestras ofertas, brindando información eficaz, servicio oportuno y atención personalizada, entregando soluciones integrales a la industria.

Contamos con un personal competente y comprometido con el mejoramiento continuo de los procesos, disponemos de una infraestructura adecuada y variedad de productos, garantizando la satisfacción de nuestros clientes y el desarrollo organizacional.

MISIÓN

Somos una organización dedicada a crear soluciones eficientes para la industria pública, privada y empresas prestadoras de servicios industriales, mediante el asesoramiento técnico y la entrega oportuna de productos garantizados, con un equipo de profesionales competentes, orientados hacia la satisfacción de nuestros clientes.

VISIÓN

Ser reconocidos por nuestros clientes y el mercado ecuatoriano como el mejor aliado estratégico en la creación y provisión de soluciones técnicas eficientes para la industria pública y privada generando beneficios mutuos.

CERTIFICADO



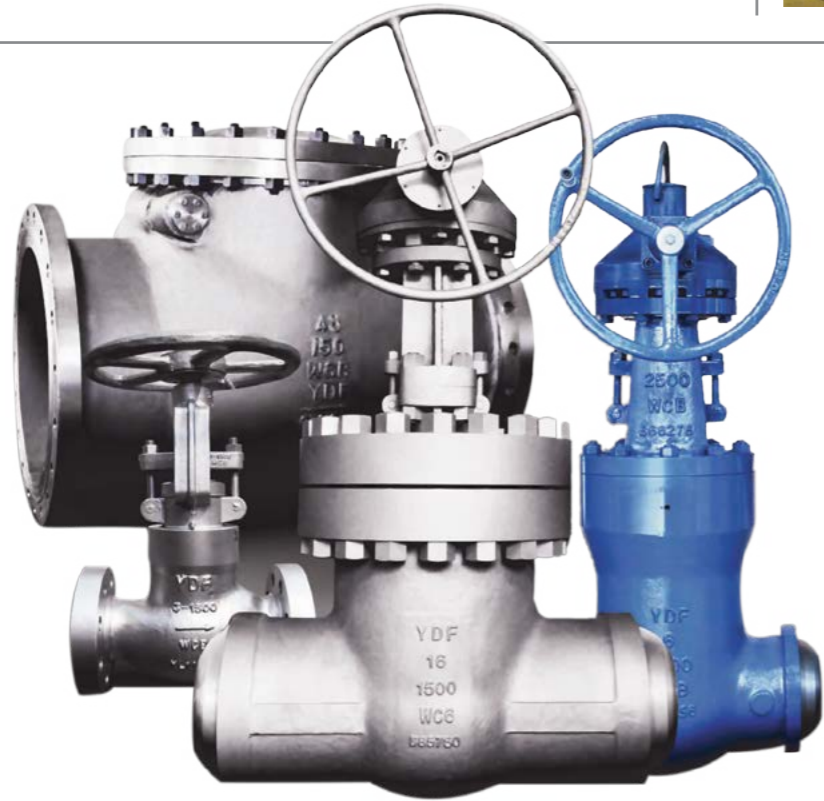
EN PROCESO



INDICE

Válvulas YDF (compuerta - globo - check)	4
Válvulas YDF (bola)	5
Válvulas	6
Válvulas Mariposas	7
Ring Gasket marca Wolar	8
Uniones de Golpe marca ABCO	9
Tubing, Fittings y Nepsos bajo medida	10
Bridas	11
Accesorios Weldolet - Sockolet - Threadolet	12
Accesorios roscados y soldar	13
Esparragos marca Highland, Polyken y Primer	14
Tuberías	15
Instrumentación	16
Empaques espirometálicos	17
Arrestallamas	18
Geomembranas - geotextiles y geomallas	19
Tubería - accesorios y válvulas dúctil ranurado - línea red ul/fm	20
Riesgo Industrial - Equipos de protección personal	21
Válvulas sanitarias	22
Accesorios sanitarios	23
Tubería y empaques sanitarios	24
Tabla de especificaciones Bridas	25
Tablas de pesos tubería Pipe Weight Chart	26

VÁLVULAS YDF COMPUERTA - GLOBO - CHECK



CARACTERÍSTICA DE DISEÑO

- Control de bajas emisiones (compuerta y globo)
- Cuña flexibles (compuerta)
- Roscada o soldada en el asiento
- Disco de enchufe (globo)
- Pin de bisagra interna / externa (check)
- Diseño de palanca de peso (check)

GAMA DE PRODUCTOS

Tipo	Compuerta, Globo y Check
Tamaño	2" - 64"
Clasificación	ANSI150lb - 2500lb
Material	Acero al carbono, acero inoxidable, acero aleado, acero dúplex
Trim	PerAPI600
Funcionamiento	HE, GO, motor, neumático

CERTIFICADOS YDF



VÁLVULAS YDF BOLA



CARACTERÍSTICA DE DISEÑO

- Forja y fundición están disponibles
- Puerto completo o reducido
- Certificado de seguridad contra incendios API607/6FA
- Doble bloqueo
- Sellador de emergencia de inyección
- Cavidad de auto presión de alivio
- A prueba de explosión
- Antiestática
- Doble opción de diseño de piston

GAMA DE PRODUCTOS (diseño 2-PC)

Tamaño	2" - 24"
Clasificación	ANSI150lb - 1500lb
Material	Acero al carbono, acero inoxidable
Trim	A105+ENP, 13Cr, F304, F316
Funcionamiento	Palanca, engranaje, motor, neumáticos

GAMA DE PRODUCTOS (diseño 3-PC)

Tamaño	2" - 48"
Clasificación	ANSI150lb - 2500lb
Material	Acero al carbono, acero inoxidable
Trim	A105+ENP, 13Cr, F304, F316
Funcionamiento	Palanca, engranaje, motor, neumáticos

CERTIFICADOS YDF



VÁLVULAS



CARACTERÍSTICAS

TIPOS: Compuerta, Globo, Bola, Mariposa, Tapón, Cuchilla, Check, Duo Check.

MATERIALES: Acero carbón fundido, forjado, acero inoxidable, hierro, bronce, PVC, C-PVC.

DIÁMETRO: de 1/4" a 24".

PRESIONES: de 125 a 10000 PSI.

CONEXIONES: Rosca NPT, Flanchada RF, Socket Weld, Butt Weld, Flanchada RTJ.

NORMAS: API, ASME, ASTM, ANSI, NACE

VÁLVULAS MARIPOSAS



WAFER

CUERPO:

Hierro inoxidable

EMPAQUE:

EPDM / BUNA / VITON

MEDIDAS:

2" - 24"

PRESIONES:

150 - 300 PSI



LUG

CUERPO:

Hierro inoxidable

EMPAQUE:

2" - 24"

MEDIDAS:

EPDM / BUNA / VITON

PRESIONES:

150 - 300 PSI

RING GASKET MARCA WOLAR



R- Series Gasket WOLAR

TIPO:
R-11 al R 105

PRESIONES:
150 PSI hasta 10000 PSI

NORMA:
API 6b



RX- Series Gasket WOLAR

TIPO:
RX 20 al RX 215

PRESIONES:
720 PSI hasta 5000 PSI

NORMA:
API 6b



BX- Series Gasket WOLAR

TIPO:
BX 150 al BX 203

PRESIONES:
5000 PSI hasta 10000 PSI

NORMA:
API 6BX

UNIONES DE GOLPE MARCA ABCO



HAMMER UNIONS

DÍAMETROS:
1" a 12"

PRESIONES:
Desde 1000 PSI hasta 15000 PSI

NORMA:
ASTM A-105 A ISI 4130



SWIVEL JOINTS

DÍAMETRO:
1" a 4"

PRESIONES LONG SWEEP:
7500 PSI hasta 20000 PSI

PRESIONES HIGH PRESSURE:
6000 PSI

STYLE:
10, 20, 30, 40, 50, 60, 70, 80



PUP JOINTS

DÍAMETRO:
1" a 2"

PRESIONES:
Hasta 15000 PSI

NORMA:
MXM, FXM OR FXF

TUBING Y FITTINGS



CARACTERÍSTICAS

CAPILAR: En acero inoxidable tipo 316
Medidas de 1/4", 1/2", 1/8"
Pared 0,035 - 0,049 - 0,065

RIGIDO: En acero inoxidable tipo acero inoxidable tipo 316
Medidas de 1/4", 3/8", 1/2", 5/8", 3/4", 1"
Pared 0,035 - 0,049 - 0,065



NEPLOS BAJO MEDIDA

CARACTERÍSTICAS

MATERIALES:
Acero de carbón, inoxidable, galvanizado.

CÉDULAS:
40 - 80 - 160

MEDIDAS:
Desde 1/2" hasta 16"



BRIDAS



NEGRAS

MATERIAL: Acero al carbón

TIPO:
Slipon
Con cuello
Roscas
Ciegas
SW

PRESIONES: 15 a 2500 PSI

DIÁMETRO: 1/2 a 24" RF y RTJ

MARCAS: Ulma, Coffer, Metalfar



INOXIDABLE

MATERIAL: Acero inoxidable

TIPO:
Slipon
Con cuello
Roscas
Ciegas
SW

PRESIONES: 150 PSI

DIÁMETRO: 1/2" a 24"

TIPO: 304 - 316

WELDOLET - SOCKOLET - THREADOLET

ACCESORIOS



CARACTERÍSTICAS

MATERIAL: Acero al carbón / inoxidable

PRESIÓN: 3000 / 6000 LBS

CÉDULA: 40 y 80

TIPO: Soldar y roscada

DIÁMETRO: 1/2" a 24"

MARCAS: Bonney



ACCESORIOS ROSCADOS Y SOLDAR

SOLDAR

MATERIAL:

Acero al Carbón - Acero Inoxidable

PRESIONES:

De 150 a 6000 PSI

CONECCIONES:

Rosca NPT, Soldar, Socket, Weld, Bidas Slipon, Lap Joint, con cuello, ciegas.

DÍAMETRO:

De 1/8" a 24". Schedule 40" a 160"

MARCAS:

Ulma, Tenaris, Awaji.



ROSCADO

MATERIAL:

Acero al Carbón - Acero Inoxidable Galvanizado

PRESIONES:

De 150 a 6000 PSI

CONECCIONES:

Rosca NPT, Soldar, Socket, Weld, Bidas Slipon, Lap Joint, con cuello, ciegas.

DÍAMETRO:

De 1/8" a 24". Schedule 40" a 160"

MARCAS:

Cifunsa, Bonney.



ESPARRAGOS AMERIBOLT



CARACTERÍSTICAS

Floucarbonados
Cadmiados
Acero al carbón
Acero inoxidable

MARCAS: Ameribolt - Highland



POLYKEN - PRIMER



PRIMER

Canecas de 5 galones



POLYKEN

Blanco y negro
de 4" y 6" por 100" y 200"
para alta y baja temperatura

TUBERÍAS



CARACTERÍSTICAS

ACERO AL CARBÓN:

ASTMA 53/ A 106/ API5L Grado A, B,
X42, X46, X52.

ACERO AL CARBÓN PARA CALDERA:

ASTMA 192 acero carbón galvanizado
ASTMA 53

HIERRO GALVANIZADO:

ISO I - ISO II
ASTMA 120

ACERO INOXIDABLE :

ASTMA 312 tipo 304L y 316L

ACERO INOXIDABLE SANITARIO:

Tipo 304 - 316 ASTMA 270

TUBING EN ACERO INOXIDABLE:

Tipo 316

DIÁMETRO Y ESPESORES:

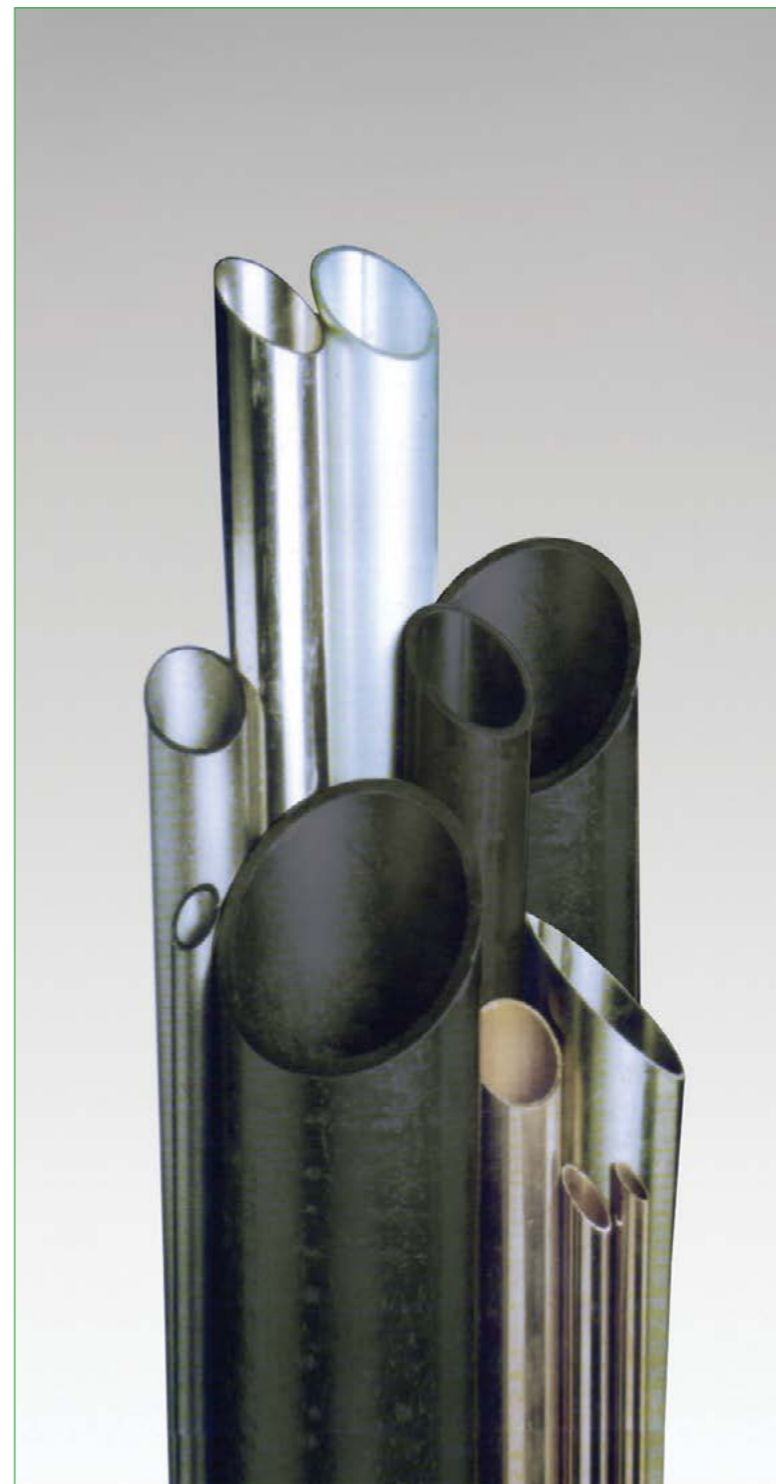
de 1/8" a 16"

SCHEDULE:

de 40, 80 y 160

MARCAS:

Mannesmann, Toyo, Adler steel / Canada,
Vallourec / Brasil



INSTRUMENTACIÓN



CARACTERÍSTICAS

MATERIAL:
Caja inoxidable, caja fenólica

ESCALA:
De 0 - 5000 PSI

CONEXIÓN:
Vertical / Horizontal en acero inoxidable o bronce

CARATULA:
2" a 4"

EMPAQUES ESPIROMETÁLICOS



150



300



600



900



CARACTERÍSTICAS

MATERIAL: Acero al carbón con anillo inoxidable T304

DIÁMETRO: 1/2" a 24"

PRESIONES: 150/300/600/900

MARCAS: Flexitallic, Lamons

ARRESTALLAMAS



ESPECIFICACIONES

Flame Arrestor o supresores de llama utilizan enrollados en espiral de cinta rizada-metal para inhibir la propagación de la llama mediante la absorción y disipación de calor, permite el paso del máximo flujo con una cantidad mínima de caída de presión. Los tamaños de conexión varían de 3/4 de pulgada hasta 36 pulgadas.

Deflagrador de llamas de Alta Presión Desde 1" (25 mm) hasta 36" (900 mm)

GEOMEMBRANAS GEOTEXTILES Y GEOMALLAS



CLASES DE ACCESORIOS

GEOMALLA

Geomalla Biaxial, Tensar BX 1200 elaboradas en Polipropileno (PP), con aberturas cuadradas y alta resistencia a la tensión.

Largo del Rollo 100 / 75 / 50 mts. Ancho del Rollo 2 / 3.9 / 3.95 / 5 / 5.9 / 6

Norma: ASTM D6637 / D4218 / D1388 / GRI GGD2 / COE

GEOTEXTIL

Geotextil (NT 1600 - 160gr/m²) No Tejido perforado fabricado a partir de fibras de 100% polipropileno; resistente rayos UV, moho, degradación biológica y por ácidos y bases naturales.

Dimensiones del rollo: 3.81 / 4.572 x 109.727 mts.

Peso Estimado del Rollo - Kg: 68.9 / 81.6

Metros Cuadrados por Rollo: 418.06 / 501.67

Norma: ASTM D5261 / 4632 / 4533 / 4833 / 5241 / 3786 / 4491

GEOMEMBRANA

Geomembrana 30 micras de espesor, lámina de PVC 1000 mcs., plastificada y aditivada con protectores U.V. y agentes microbicidas, resistente Acidos, Bases, Metales Pesados y Petróleo Crudo.

Espesor y Gramage: 400 g/m ± 5% / 1000 mlcrasi 5%

Largo del Rollo: Hasta 100 mts (necesidad cliente)

Ancho del Rollo: 1.40 mts

Norma: ASTM D792 / 882 / 1004 / 2582 / 1204 / 1203

TUBERÍA, ACCESORIOS Y VÁLVULAS DÚCTIL RANURADO - LÍNEA RED UL/FM



TUBERÍA



TEE - TEE MECANICA



CODO - REDUCCIÓN



FLANCHE - F. BRIDA



CRUZ - TAPAS



ACOPLES



VÁLVULAS



RIESGO INDUSTRIAL EQUIPOS DE PROTECCIÓN PERSONAL



MATERIALES Y EQUIPOS



Cascos ANSI / ISEA
Gafas protección UV
Guantes de todo tipo
Protectores Auditivos
Botas puntera de acero
Botas Dieléctricas
Botas de caucho

Impermeables
Mandiles
Fajas y Cinturones
Arnés y Línea de Vida
Lava Ojos
Duchas
Máscaras

Máscaras
Eq. Señalización
Eq. Medición
Ropa de Trabajo

VÁLVULAS SANITARIAS



MARIPOSA

MATERIAL:
Acero inoxidable sanitario

TIPO:
T304 / T316

CONEXIONES:
Soldar o clamp



BOLA

MATERIAL:
Acero inoxidable sanitario

TIPO:
T304 / T316

CONEXIONES:
Soldar o clamp



CHECK

MATERIAL:
Acero inoxidable sanitario

TIPO:
T304 / T316

CONEXIONES:
Soldar o clamp



ACCESORIOS SANITARIOS



CLASES DE ACCESORIOS

Codos 45° y 90°
Tee
Tapon
Filtro

Reducciones
Ferrul
Abrazaderas
Acoples SMS

TIPO:
T304 y T316

CONEXIÓN: Soldar y clamp

TUBERÍA Y EMPAQUES SANITARIOS



TUBERÍA

ACERO INOXIDABLE SANITARIO:
Tipo 304 - 316 ASTMA 270



EMPAQUES

MATERIAL:
EPDM, silicona

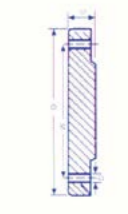
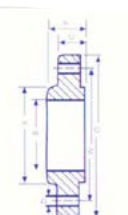
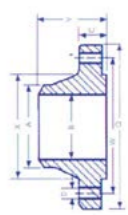
TIPO:
Venosos, SMS

DIÁMETRO:
1" a 4"



ESPECIFICACIONES BRIDAS

Diámetro Nominal de la tubería	Diámetro Exterior		Espesor de la Brida Min.		Diámetro de la base del cuello		Diámetro exterior Chaffán Welding Neck		ALTURA		DIÁMETRO INTERIOR		TALADRADO		Número de agujeros						
	D	C	X	A	Slip on		Welding Neck		Slip On	Welding Neck Standard	Diámetro de la circunferencia de los agujeros		W	D							
					Y	Y	B	B			W	D									
PRESIÓN 150 lbs.																					
1/2	3.5	88.9	0.44	11.1	1.19	30.2	0.84	21.3	0.62	15.7	1.88	47.8	0.88	22.4	0.62	15.7	2.38	60.5	0.62	15.7	4
3/4	3.8	98.5	0.50	12.7	1.50	38.1	1.05	26.7	0.62	15.7	2.06	52.3	1.09	27.7	0.62	20.8	2.75	69.9	0.62	15.7	4
1	4.25	108.0	0.56	14.2	1.94	49.3	1.32	33.5	0.69	17.5	2.19	55.6	1.36	34.5	1.05	26.7	3.12	79.2	0.62	15.7	4
1 1/4	4.62	117.3	0.62	15.7	2.31	58.7	1.66	42.2	0.81	20.6	2.25	57.2	1.70	43.2	1.38	35.1	3.50	88.9	0.62	15.7	4
1 1/2	5.00	127.0	0.69	17.5	2.56	65.0	1.50	38.1	0.88	22.4	2.44	62.0	1.95	49.5	1.61	40.9	3.88	98.6	0.62	15.7	4
2	6.00	152.4	0.75	19.1	3.06	77.7	2.38	60.5	1.00	25.4	2.50	63.5	2.44	62.0	2.07	52.6	4.75	120.7	0.75	19.1	4
2 1/2	7.00	177.8	0.88	24.4	3.56	90.4	2.88	73.2	1.12	28.4	2.75	69.9	2.94	74.7	2.47	62.7	5.50	139.7	0.75	19.1	4
3	7.50	190.5	0.94	23.9	4.25	108.0	3.50	88.9	1.19	30.2	2.75	69.9	3.59	91.2	3.07	78.0	6.00	152.4	0.75	19.1	4
3 1/2	8.50	215.9	0.94	23.9	4.81	122.2	4.00	101.6	1.25	31.8	2.81	71.4	4.07	103.4	3.55	90.2	7.00	177.8	0.75	19.1	8
4	9.00	228.6	0.94	23.9	5.31	134.8	4.50	114.3	1.31	33.3	3.00	76.2	4.57	116.0	4.03	102.4	7.50	190.5	0.75	19.1	8
5	10.00	254.0	0.94	23.9	6.44	163.6	5.56	141.2	1.44	36.6	3.50	88.9	5.66	143.8	5.05	128.3	8.50	215.9	0.88	22.4	8
6	11.00	279.4	1.00	25.4	7.56	192.0	6.63	168.4	1.56	39.7	3.50	88.9	6.72	170.7	6.07	154.2	9.50	241.3	0.88	22.4	8
8	13.50	342.9	1.12	28.4	9.69	246.1	8.63	219.2	1.75	44.5	4.00	101.6	8.72	221.5	7.98	202.7	11.75	298.5	0.88	22.4	8
10	16.00	406.4	1.19	30.2	12.0	304.8	10.75	273.1	1.94	49.3	4.00	101.6	10.88	276.4	10.02	254.5	14.25	362.0	1.00	25.4	12
12	19.00	482.6	1.25	31.8	14.38	365.3	12.75	323.9	2.19	55.6	4.50	114.3	12.88	327.2	12.00	304.8	17.00	431.8	1.00	25.4	12
PRESIÓN 300 lbs.																					
1/2	3.75	95.3	0.56	14.2	1.50	38.1	0.84	21.3	0.88	22.4	2.06	52.3	0.88	22.4	0.62	15.7	2.62	66.5	0.62	15.7	4
3/4	4.62	117.3	0.62	15.7	1.88	47.8	1.05	26.7	1.00	25.4	2.25	57.2	1.09	27.7	0.62	20.8	3.25	82.6	0.75	19.1	4
1	4.88	124.0	0.69	17.5	2.12	53.8	1.32	33.5	1.06	26.9	2.44	62.0	1.36	34.5	1.05	26.7	3.50	88.9	0.75	19.1	4
1 1/4	5.25	133.4	0.75	19.1	2.50	63.5	1.66	42.2	1.06	26.9	2.56	65.0	1.70	43.2	1.38	35.1	3.88	98.6	0.75	19.1	4
1 1/2	6.12	155.4	0.81	20.6	2.75	69.9	1.90	48.3	1.19	30.2	2.69	68.3	1.95	49.5	1.61	40.9	4.50	114.3	0.88	22.4	4
2	6.50	165.1	0.88	22.4	3.31	84.1	2.38	60.5	1.31	33.3	2.75	69.9	2.44	62.0	2.07	52.6	5.00	127.0	0.75	19.1	8
2 1/2	7.50	190.5	1.00	25.4	3.94	100.1	2.88	73.2	1.50	38.1	3.00	76.2	2.94	74.7	2.47	62.7	5.88	149.4	0.88	22.4	8
3	8.25	209.6	1.12	28.4	4.62	117.3	3.50	88.9	1.69	42.9	3.12	79.2	3.57	90.7	3.07	78.0	6.62	168.1	0.88	22.4	8
3 1/2	9.00	228.6	1.19	30.2	5.25	133.4	4.00	101.6	1.75	44.5	3.19	81.0	4.07	103.4	3.55	90.2	7.25	184.2	0.88	22.4	8
4	10.00	254.0	1.25	31.8	5.75	146.1	4.50	114.3	1.88	47.8	3.38	85.9	4.57	116.1	4.03	120.4	7.88	200.2	0.88	22.4	8
5	11.00	279.4	1.38	35.1	7.00	177.8	5.56	141.2	2.00	50.8	3.88	98.6	5.66	143.8	5.05	128.3	9.25	235.0	0.88	22.4	8
6	12.50	317.5	1.44	36.6	8.12	206.2	6.63	168.4	2.06	52.3	3.88	98.6	6.72	170.7	6.07	154.2	10.62	269.7	0.88	22.4	12
8	15.00	381	1.62	41.1	10.25	260.4	8.63	219.2	2.44	62.0	4.38	111.3	8.72	221.5	7.98	202.7	13.00	330.2	1.00	25.4	12
10	17.50	444.5	1.88	47.8	12.62	320.5	10.75	273.1	2.62	66.5	4.62	117.3	10.88	276.4	10.02	254.5	15.25	387.4	1.12	28.4	16
12	20.50	520.7	2.00	50.8	14.75	374.7	12.75	323.9	2.88	73.2	5.12	130.0	12.88	327.2	12.00	304.8	17.75	450.9	1.25	31.8	16
PRESIÓN 600 lbs.																					
1/2	3.75	95.3	0.56	14.2	1.50	38.1	0.84	21.3	0.88	22.4	2.06	52.3	0.88	22.4			2.62	66.5	0.62	15.7	4
3/4	4.62	117.3	0.62	15.7	1.88	47.8	1.05	26.7	1.00	25.4	2.25	57.2	1.09	27.7			3.25	82.6	0.75	19.1	4
1	4.88	124	0.69	17.5	2.12	53.8	1.32	33.5	1.06	26.9	2.44	62.0	1.36	34.5			3.50	88.9	0.75	19.1	4
1 1/4	5.25	133.4	0.81	20.6	2.50	63.5	1.66	42.2	1.12	28.4	2.62	66.5	1.70	43.2			3.88	98.6	0.75	19.1	4
1 1/2	6.12	155.4	0.88	22.4	2.75	69.9	1.90	48.3	1.25	31.8	2.75	69.9	1.95	49.5			4.50	114.3	0.88	22.4	4
2	6.50	165.1	1.00	25.4	3.31	84.1	2.38	60.5	1.44	36.6	2.88	73.2	2.44	62.0			5.00	127.0	0.75	19.1	8
2 1/2	7.50	190.5	1.12	28.4	3.94	100.1	2.88	73.2	1.62	41.1	3.12	79.2	2.94	74.7			5.88	149.4	0.88	22.4	8
3	8.25	209.6	1.25	31.8	4.62	117.3	3.50	88.9	1.81	46.0	3.25	82.6	3.57	90.7			6.62	168.1	0.88	22.4	8
3 1/2	9.00	228.6	1.38	35.1	5.25	133.4	4.00	101.6	1.94	49.3	3.38	85.9	4.07	103.4			7.25	184.2	1.00	25.4	8
4	10.75	273.1	1.50	38.1	6.00	152.4	4.50	114.3	2.12	53.8	4.00	101.6	4.57	116.1			8.50	215.9	1.00	25.4	8
5	13.00	330.2	1.75	44.5	7.44	189.0	5.56	141.2	2.38	60.5	4.50	114.3	5.66	143.8			10.50	266.7	1.12	28.4	8
6	14.00	355.6	1.88	47.8	8.75	222.3	6.63	168.4	2.62	66.5	4.62	117.3	6.72	170.7			11.50	292.1	1.12	28.4	12
8	16.50	419.1	2.19	55.66	10.75	273.1	8.63	219.2	3.00	76.2	5.25	133.4	8.72	221.5			13.75	349.3	1.25	31.8	12
10	20.00	508.0	2.50	63.5	13.50	342.9	10.75	273.1	3.38	85.9	6.00	152.4	10.88	276.4			17.00	431.8	1.38	35.1	16
12	22.00	558.8	2.62	66.5	15.75	400.1	12.75	323.9	3.62	91.9	6.12	155.4	12.88	327.2			19.25	489.0	1.38	35.1	20





FULL STEEL ACEROS INDUSTRIALES S.A. **SURTIACEROS**

Excelencia en suministros de productos para la conducción de fluidos

PRINCIPAL QUITO

De los Ciruelos Oe 1-240, entre 10 de Agosto y Real Audiencia

PBX: 3465 434 • 2807 871 • 2473 698

099 982 3069

Email: gerenciasurtiaceros@surtiaceros.com.ec

surtiacerosuio@surtiaceros.com.ec

ximena@surtiaceros.com.ec

SUCURSALES

GUAYAQUIL

Av. Juan Tanca Marengo km 2 ½

C.Comercial Sepropisa local No. 17,18 y 20

Telfs.: (04) 292 1387 • 292 1242 • 510 2387

099 252 1608 • 098 046 6521 • 099 982 3069

email: surtiacerosgye@surtiaceros.com.ec

COCA

Av. Alejandro Labaka km 3 ½ a 200m. del control

Telfs.: (06) 286 2590 • 286 2418

099 252 1614 • 099 938 1528 • 099 982 3069

Email: surtiaceroscoca@surtiaceros.com.ec

mario@surtiaceros.com.ec

CUENCA

Av. Nuñez de Bonilla 5-186 y Guapondélig

Telfs.: (07) 286 4457 • 286 4791

098 728 5908 • 099 982 3069 • 098 334 9719 • 099 982 3069

email: surtiaceroscuenca@surtiaceros.com.ec